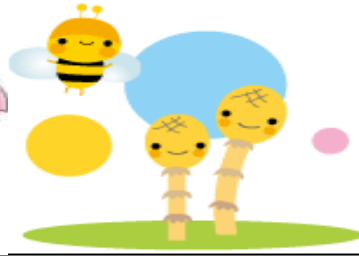


ほけんだより 4月



平成29年4月6日
嘉麻市立稲築東小学校
保健室 吉武

進級おめでとうございます。



今年度もみなさんの「からだ」や「心」のことを一緒に学習していきたいと思っています。
よろしくお祈いします。

吉武 由希子

<保護者のみなさまへ>

久しぶりに、学校に子どもたちの元気な声と笑顔が戻ってきました。
朝の時間帯は忙しく、朝ごはんを作る時間もあまりないと思いますが、今年度も『プチ朝ごはん』をご紹介していきます。
早く寝ることによって朝の寝覚めも良く、朝ごはんを美味しく食べられるようになります。今年度も「早寝・早起き・朝ごはん」のご協力をよろしくお祈いします。

あさ プチ朝ごはん

(作り方) シーチキンと刻んだネギを混ぜ、ご飯の上に乗せる。
お好みで卵をのせて、醤油をかけたらできあがりです。



<保護者のみなさまへのお願い>

本日、4月6日(木)に保健調査票をお配りします。
これまで保健調査票は6年間使用していましたが、アレルギー体質とアナフィラキシー(命に危険を及ぼす全身性アレルギー反応)の状況を詳しく把握するために、毎年、保護者の方にご記入いただくようになりました。お手数ですが、よろしくお祈いします。
4月14日(金)までに封筒に入れて学校にもたせてください。

4月の行事

月曜日	火曜日	水曜日	木曜日	金曜日
3日	4日	5日	6日 保健調査票をくばります。	7日
10日	11日 入学式	12日	13日 視力測定6年	14日 発育測定(全学年) 保健調査票をこの日までにもってきます
17日 視力測定5年	18日	19日 視力測定4年	20日 視力測定3年	21日 20日に忘れた人が、21日の朝の尿を入れた検査容器を持ってきて下さい
24日 視力測定2年	25日	26日 心臓健診1年	27日 視力測定1年	28日 聴力測定5年
		尿検査の容器をくばります	尿を入れた検査容器を持ってきて下さい	27日に忘れた人が、28日の朝の尿を入れた検査容器を持ってきて下さい

※ 4月14日(金)に発育測定を行います。一人一人の成長を知ることが目的です。
決して他の子と比べるために行うものではありません。