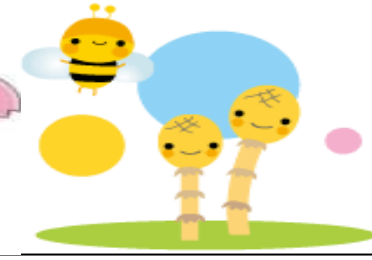


ほけんだより4月



平成29年4月11日

嘉麻市稲築東小学校

保健室 吉武

にゅうがく
ご入学おめでとうございます

がつ ぎょうじ
4月の行事



はじめまして。養護助教諭の吉武由希子です。

お子様が、健康で安心・安全な学校生活を送ることができるよう、お手伝いをします

<こんな時に保健室にきてください>



- 1、けがをした時や体調が悪い時
- 2、心や身体のことについて知りたい時
- 3、身長や体重をはかりたい時
- 4、困ったことや悩みごとがある時

<保護者のみなさまへ>

本日、4月11日（火）に保健調査票をお配りします。

今まで保健調査票は6年間使用していましたが、昨年度からアレルギー体質とアナフィラキシー（命に危険を及ぼす全身性のアレルギー反応）の状況を詳しく把握するために毎年、保護者の方を書いて頂くようになりました。4月14日（金）までに封筒に入れて学校に持たせてください。ご協力よろしくお願ひします。

月曜日	火曜日	水曜日	木曜日	金曜日
10日	11日	12日	13日	14日
	入学式 保健調査票と 心臓病調査票 を配ります		視力測定6年	発育測定（全学年） 保健調査票と心臓病 調査票をこの日までに 持ってきます
17日	18日	19日	20日	21日
視力測定5年		視力測定4年	視力測定3年	20日に忘れた人が、21日 の朝の尿を入れた検査 容器をもってきます
24日	25日	26日	27日	28日
視力測定2年		心臓健診1年	視力測定1年	聴力測定5年
	尿検査の容器 をくばります	尿検査の容器 をくばります	尿を入れた 検査容器をもつ てきてください	27日に忘れた人が、28日 の朝の尿を入れた検査 容器をもってきます

※ 4月14日（金）の発育測定は、一人一人の成長を知ることが

目的で、決して体型を比べるために行うものではありません。

服装は、ふだんの服装でかまいません。